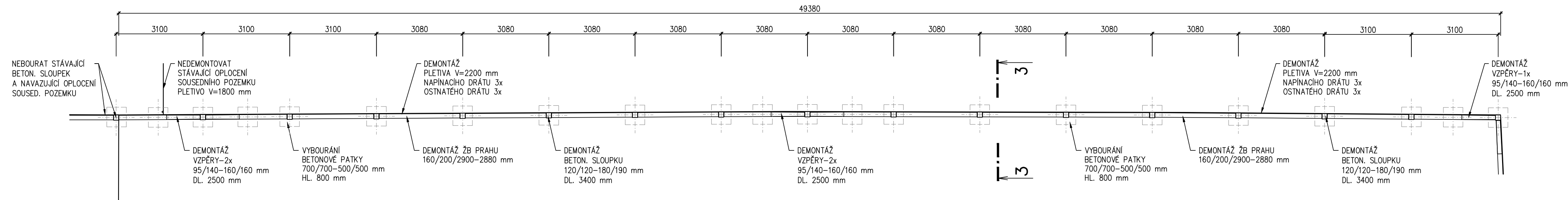
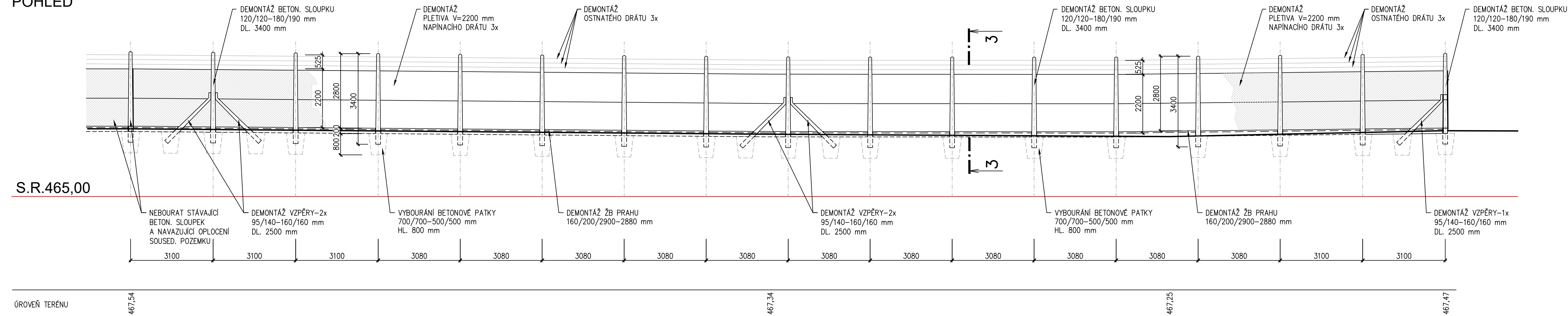


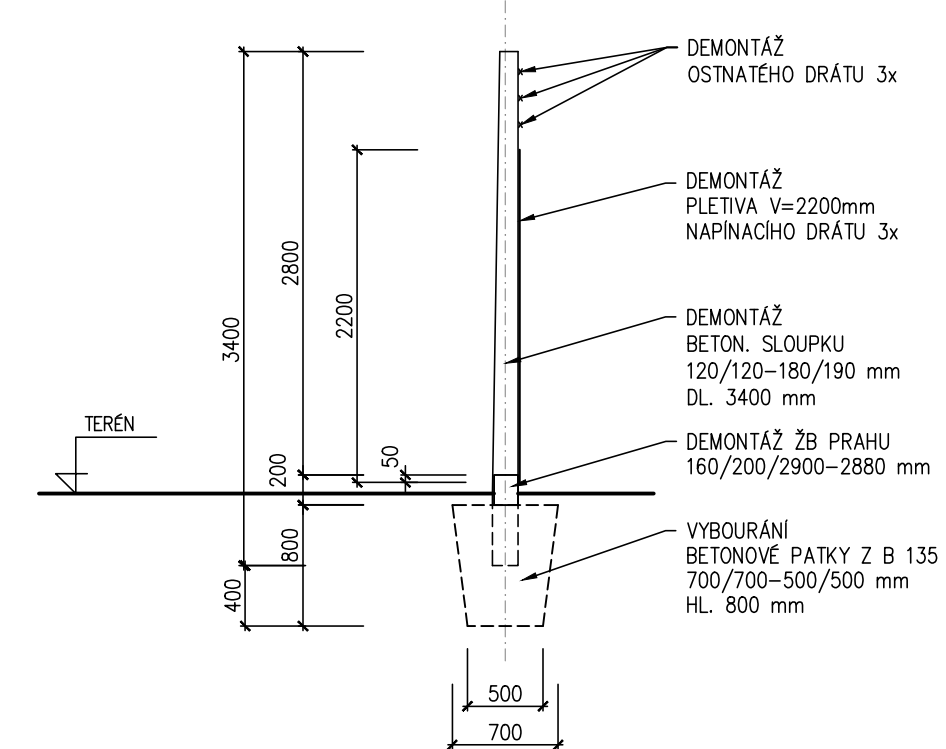
PŮDORYS





POHLED



ŘEZ 3-3



NÁZEV AKCE	TR LIPNICE - OBNOVA TRANSFORMOVNY	Č. STAVBY:102 0002 421 Č. OBJ.: 1430 002 7035 	
STAVEBNÍK	EG.D, a.s., LIDICKÁ 1873/36, 602 00 BRNO		
STATUS/STUPEŇ	DOKUMENTACE PRO PROVÁDĚNÍ STAVBY (DPS)		
ČÁST	D.1 DOKUMENTACE STAVEBNÍHO NEBO INŽENÝRSKÉHO OBJEKTU		
ZHOT. DOKUMENTACE	EG.D, a.s., LIDICKÁ 1873/36, 602 00 BRNO		
KONTAKTNÍ OSOBA	Ing. PETR ŠPIČÁK, petr.spicak@eqd.cz, tel.:535 141 951		
ARCHIVNÍ ČÍSLO			
ZOD. PROJEKTANT	Ing. KVĚTOSLAVA ŘEZNÍKOVÁ		DATUM: 05-2022
VYPRACOVAL	Ing. KVĚTOSLAVA ŘEZNÍKOVÁ		ČÍSLO VÝK/DOK: 04
KONTROLOVAL	Ing. PETR ŠPIČÁK		
MÍSTO STAVBY	TR 110/22 kV LIPNICE, 373 12 JÍLOVICE U TRHOVÝCH SVINŮ	KÓD LOKALITY: LIP	
SO/PS	S047 - OPLOCEŇÍ	MĚŘÍTKO: M 1:100	
MAJETKOVÁ TŘÍDA	CZD00018	FORMÁT: 4x44	
DRUH DOKUMENTU	PŮDORYS, POHLED	LIST/CELKEM: 1/1	
NÁZEV DOKUMENTU	BOURÁNÍ OPLOCEŇÍ ÚSEK Č. 3	ARCHIVNÍ ČÍSLO EG.D:	

Objekt: LIP SO47 | D1 04 BOURÁNÍ OPLOCENÍ 3.DWG